

# *Operator's Manual*

## **CP7205-HRLK HEADLIGHT REPAIR KIT**



Scan this code to discover how to use the product in a video.

[www.youtube.com/CPCHANNELS](http://www.youtube.com/CPCHANNELS)

**The ideal solution to renew headlight in 15 minutes :**



*Before*



*After*

### **3 Quick and Easy Steps :**

**Step 1 : Dry sanding**



**Step 2 : Wet sanding**



**Step 3 : Polishing**



### **WARNING**

To reduce risk of injury, everyone using, installing, repairing, maintaining, changing accessories on, or working near this tool must read and understand these instructions, as well as separately provided safety instructions part number 6159948770, before performing any such task.

# TABLE OF CONTENTS

|                                       |           |
|---------------------------------------|-----------|
| <b>3 Quick and Easy Steps :</b>       | <b>3</b>  |
| <b>3 étapes rapides et faciles :</b>  | <b>7</b>  |
| <b>3 kurze und einfache Schritte:</b> | <b>11</b> |
| <b>3 pasos rápidos y sencillos:</b>   | <b>15</b> |
| <b>3 Snabba och enkla steg:</b>       | <b>19</b> |
| <b>3 passaggi semplici e veloci:</b>  | <b>23</b> |
| <b>Tre raske og enkle trinn:</b>      | <b>27</b> |
| <b>3 helppoa ja nopeaa vaihetta:</b>  | <b>31</b> |
| <b>3 rýchle a jednoduché kroky:</b>   | <b>35</b> |
| <b>3 hurtige og nemme trin</b>        | <b>39</b> |
| <b>3 быстрых и простых шага:</b>      | <b>43</b> |
| <b>3 rychlé a snadné kroky:</b>       | <b>47</b> |
| <b>3 бързи и лесни стъпки:</b>        | <b>51</b> |
| <b>3 εύκολα και γρήγορα βήματα:</b>   | <b>55</b> |
| <b>Kolm kiiret ja lihtsat sammu</b>   | <b>59</b> |
| <b>3 szybkie i proste kroki:</b>      | <b>63</b> |
| <b>3 paşi rapizi şi uşori:</b>        | <b>67</b> |
| <b>3 hitri in preprosti koraki:</b>   | <b>71</b> |
| <b>3 Hızlı ve Kolay Adım:</b>         | <b>75</b> |
| <b>3. ADIM: CİLALAMA</b>              | <b>79</b> |
| 三个快速而简单的步骤 :                          | <b>83</b> |
| すばやく簡単な3ステップ :                        | <b>87</b> |
| 빠르고 쉬운 3단계:                           | <b>91</b> |

# *Operator's Manual*

## CP7205-HLRK



Scan this code to discover how to use the product in a video.

[www.youtube.com/CPCHANNELS](http://www.youtube.com/CPCHANNELS)

**The ideal solution to renew headlight in 15 minutes :**



*Before*



*After*

### **3 Quick and Easy Steps :**

**Step 1 : Dry sanding**



**Step 2 : Wet sanding**



**Step 3 : Polishing**



### **WARNING**

To reduce risk of injury, everyone using, installing, repairing, maintaining, changing accessories on, or working near this tool must read and understand these instructions, as well as separately provided safety instructions part number 6159948770, before performing any such task.

# PRELIMINARY STEPS

Before starting, please prepare & clean surfaces:

- Protect the headlight and the car with masking tape.
- Clean headlight.
- Protect yourself with protective suits, gloves, and glasses

Please follow guidelines in the user manual :

- Use sander only for sanding.
- Use polisher only for polishing .

**Do not mix !**

## STEP 1 : DRY SANDING

Sand on dry surfaces with Sander CP7200 and the sanding papers below to clean and remove roughness.



### A. Use paper P600 to get rid of yellowing, scratches and deep impacts.



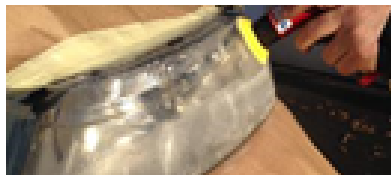
> The headlight is becoming opaque.

### B. Use paper P800 to start sanding.



> The headlight is almost opaque.

### C. Use paper P1500 and to continue sanding.



> The headlight is becoming transparent.



> Between each sanding paper change, always clean headlight with a dry tissue.

## STEP 2 : WET SANDING

Sanding on wet surface with Sander CP7200

Foam interface and sanding papers below to give transparency.



+



### A. Use paper P2000 to carefully sand the full surface



### B. Use paper P2500 to continue sanding



### C. Use paper P3000 to finish sanding



> Headlight should be now fully transparent.



> During this step, wash the headlight with water and moisten tool before changing papers

# STEP 3 : POLISHING

Polish surface for perfect result and high resistance over time



Polisher **CP7201**

+



Headlight Repair  
Cream

+



Polishing sponge  
(hard = yellow)

+



Polishing sponge  
(soft = white)

## A. Apply the Chicago Pneumatic Headlight Repair cream on the hard polishing sponge (yellow) or directly on headlight and start polishing



## B. Repeat the same operation with soft polishing sponge (white).

 **Remain protected from splashes (always wear gloves, glasses and protective suit)**

**That's it ! Headlight looks like new!**

*Before*



*After*





# *Manuel de l'opérateur*

## CP7205-HRLK KIT DE RÉPARATION DE PHARE



Flashez ce code pour accéder à une vidéo de démonstration de l'utilisation du produit.

[www.youtube.com/CPCHANNELS](http://www.youtube.com/CPCHANNELS)

**La solution idéale pour rénover un phare en 15 minutes :**



*Avant*



*Après*

### **3 étapes rapides et faciles :**

**Étape 1 : Ponçage à sec**



**Étape 2 : Ponçage humide**



**Étape 3 : Polish**



### **WARNING**

Pour réduire le risque d'accidents corporels, quiconque utilise, installe, répare ou entretient cet outil, en change les accessoires ou travaille à proximité doit au préalable avoir lu et compris ces consignes, ainsi que les instructions de sécurité fournies séparément (référence 6159948770) avant d'effectuer cette tâche.

# ÉTAPES PRÉLIMINAIRES

Avant de commencer, préparez et nettoyez les surfaces :

- Protégez le phare et la carrosserie par du ruban-cache.
- Nettoyez le phare.
- Protégez-vous avec une combinaison de protection, des gants et des lunettes de sécurité

Suivez les consignes du manuel :

- Utilisez la ponceuse uniquement pour poncer.
- Utilisez la polisseuse uniquement pour le polish.

**Ne les mélangez pas !**

## ÉTAPE 1 : PONÇAGE À SEC

Poncez les surfaces sèches avec la ponceuse CP7200 et les papiers abrasifs suivants pour nettoyer et éliminer les rugosités.



**A. Utilisez le papier P600 pour éliminer le jaunissement les rayures et les impacts.**



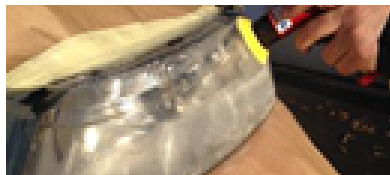
> Le phare devient opaque.

**B. Utilisez le papier P800 pour commencer le ponçage.**



> Le phare est presque opaque.

**C. Utilisez le papier P1500 pour continuer à poncer.**



> Le phare devient transparent.



> Entre chaque changement de papier abrasif, nettoyez le phare avec un essuie-tout sec.



# ÉTAPE 2 : PONÇAGE HUMIDE

Poncez les surfaces humides avec la ponceuse CP7200

Disque de mousse et papiers abrasifs suivants pour donner de la transparence.



+



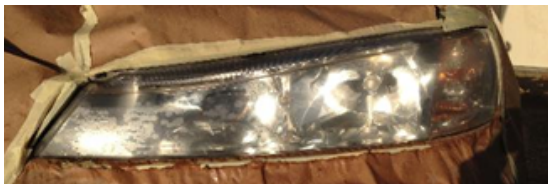
## A. Utilisez le papier P2000 pour poncer soigneusement toute la surface



## B. Utilisez le papier P2500 pour continuer le ponçage



## B. Utilisez le papier P3000 pour finir le ponçage



> Le phare doit maintenant être totalement transparent.



> Pendant cette étape, lavez le phare à l'eau et humidifiez l'outil avant de changer de papier

# ÉTAPE 3 : POLISSAGE

Polissez la surface pour obtenir un résultat parfait et une haute résistance sur le temps



Polisseuse **CP7201**

+



Rénovation de phare  
Crème

+



Éponge de polissage  
(dure = jaune)

+



Éponge de polissage  
(souple = blanche)

**A. Appliquez la crème Chicago Pneumatic Headlight Repair sur l'éponge dure de polissage (jaune) ou directement sur le phare et commencez le polissage**



**B. Répétez la même opération avec l'éponge de polissage souple (blanche).**

**⚠ Restez protégé des éclaboussures (portez toujours des gants, des lunettes et une combinaison de protection)**

**C'est tout ! Le phare est comme neuf !**

*Avant*



*Après*



# Bedienungsanleitung CP7205-HRLK SCHEINWERFER- REPARATURSET



Diesen Code scannen, um in einem Video mehr über die Verwendung dieses Produktes zu erfahren.

[www.youtube.com/CPCHANNELS](http://www.youtube.com/CPCHANNELS)

**Die ideale Lösung zur Erneuerung von Scheinwerfern innerhalb von 15 Minuten:**



Vorher



Nachher

## 3 kurze und einfache Schritte:

**Schritt 1: Trocken  
abschleifen**



**Schritt 2: Nass  
abschleifen**



**Schritt 3: Polieren**



### WARNING

Um die Gefahr einer Verletzung so gering wie möglich zu halten, haben Personen, die dieses Werkzeug gebrauchen, installieren, reparieren, warten, Zubehör austauschen oder sich in der Nähe des Werkzeugs aufhalten, diese Anweisungen sowie die separat zur Verfügung gestellten Sicherheitsanweisungen, Teilenummer 6159948770, zu beachten.

# VORBEREITUNG

Bevor Sie beginnen, sind die Oberflächen vorzubereiten und zu reinigen:

- Schützen Sie den Scheinwerfer und das Fahrzeug mit Abdeckband.
- Reinigen Sie den Scheinwerfer.
- Tragen Sie zu Ihrem Schutz einen Schutzanzug, Handschuhe und eine Schutzbrille

Bitte befolgen Sie die Anweisungen der Bedienungsanleitung:

- Verwenden Sie das Schleifgerät ausschließlich zum Schleifen.
- Verwenden Sie die Poliermaschine ausschließlich zum Polieren.

**Nicht mischen!**

## SCHRITT 1: TROCKEN ABSCHLEIFEN

Schleifen Sie trockenen Oberflächen mit dem Schleifgerät CP7200 und dem unten gezeigten Schleifpapier, um diese zu reinigen und Unebenheiten zu beseitigen.



### A. Verwenden Sie P600-Schleifpapier, um Vergilbungen, oberflächliche und tiefe Kratzer zu entfernen.



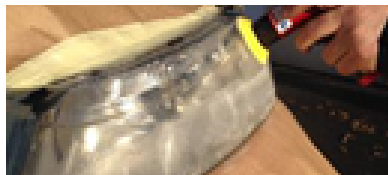
> Der Scheinwerfer wird trübe.

### B. Schleifen den Scheinwerfer zuerst mit P800-Schleifpapier ab.



> Der Scheinwerfer ist fast trübe.

### C. Schleifen den Scheinwerfer anschließend mit P1500-Schleifpapier weiter ab.



> Der Scheinwerfer wird transparent.



> Reinigen Sie den Scheinwerfer zwischen jedem Schleifpapierwechsel mit einem trockenen Tuch.

## SCHRITT 2: NASS ABSCHLEIFEN

Schleifen Sie nasse Oberflächen mit dem Schaumaufsatz für das Schleifgerät CP7200 und dem unten gezeigten Schleifpapier ab, um den Scheinwerfer transparent zu machen.



+



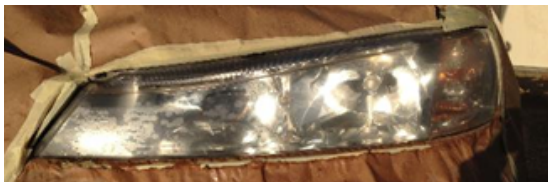
### A. Schleifen Sie die gesamte Oberfläche vorsichtig mit P2000-Schleifpapier ab



### B. Schleifen den Scheinwerfer anschließend mit P2500-Schleifpapier weiter ab



### C. Schleifen den Scheinwerfer abschließend mit P3000-Schleifpapier ab



> Der Scheinwerfer sollte nun vollständig transparent sein.



> Waschen Sie den Scheinwerfer in diesem Schritt mit Wasser ab und befeuchten Sie das Werkzeug, bevor Sie das Schleifpapier wechseln



# SCHRITT 3: POLIEREN

Polieren Sie die Oberfläche für ein perfektes Endergebnis und eine lange Haltbarkeit



Poliermaschine CP7201

+



Reparaturpaste für  
Scheinwerfer

+



Polierschwamm  
(hart = gelb)

+



Polierschwamm  
(weich = weiß)

**A. Tragen Sie die Reparaturpaste für Scheinwerfer von Chicago Pneumatic auf den harten Polierschwamm (gelb) oder direkt auf den Scheinwerfer auf und beginnen Sie mit dem Polieren**



**B. Wiederholen Sie diesen Vorgang mit dem weichen Polierschwamm (weiß).**

**⚠ Schützen Sie sich vor Spritzern (tragen Sie stets Handschuhe, Schutzbrille und Schutzanzug)**

**Das war's! Der Scheinwerfer sieht wie neu aus!**

*Vorher*



*Nachher*





# Manual del operario

## CP7205-HRLK KIT DE REPARACIÓN DE FARO DELANTERO



Escanee este código para descubrir cómo usar el producto en un vídeo

[www.youtube.com/CPCHANNELS](http://www.youtube.com/CPCHANNELS)

La solución ideal para renovar un faro delantero en 15 minutos:



Antes



Después

### 3 pasos rápidos y sencillos:

**Paso 1: Lijado en seco**



**Paso 2: Lijado en húmedo**



**Paso 3: Pulido**



### WARNING

Para reducir el riesgo de lesiones, todas las personas que utilicen, instalen, reparen, efectúen labores de mantenimiento, modifiquen los accesorios o trabajen cerca de esta herramienta deben leer y entender estas instrucciones y las instrucciones de seguridad facilitadas aparte del número 6159948770, antes de realizar cualquiera de las citadas tareas.

# PASOS PRELIMINARES

Antes de empezar, prepare y limpie las superficies:

- Proteja el faro delantero y el vehículo con cinta adhesiva.
- Limpie el faro delantero.
- Protéjase con un mono, guantes y gafas.

Siga las directrices del manual de usuario:

- Utilice la lijadora solo para lijar.
- Utilice la pulidora solo para pulir.

**¡No las confunda!**

## PASO 1: LIJADO EN SECO

Lije sobre superficies secas con Sander CP7200

y los papeles de lija que aquí se indican para limpiar y eliminar cualquier oxidación.



### A. Utilice el papel P600 para eliminar amarilleces, arañazos e impactos profundos.



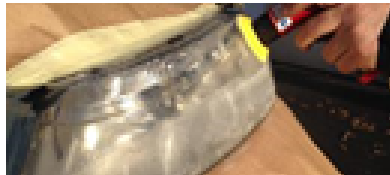
> El faro delantero se está poniendo opaco.

### B. Utilice el papel P800 para empezar a lijar.



> El faro delantero está casi opaco.

### C. Utilice el papel P1500 y continúe lijando.



> El faro delantero se está poniendo transparente.



> Entre cada cambio de papel de lija, limpie siempre el faro delantero con un paño seco.

## PASO 2: LIJADO EN HÚMEDO

Lije sobre superficies húmedas con Sander CP7200

Utilice los papeles de lija y la espuma que figuran a continuación para lograr transparencia.



+



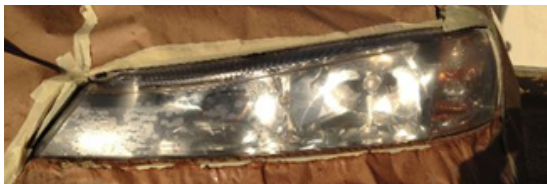
**A. Utilice el papel P2000 para lijar con cuidado toda la superficie.**



**B. Utilice el papel P2500 para continuar lijando.**



**C. Utilice el papel P3000 para terminar de lijar**



> El faro delantero debería de estar ahora completamente transparente.



> Durante este paso, limpie el faro delantero con agua y humedezca la herramienta antes de cambiar los papeles.

# PASO 3: PULIDO

Pula la superficie para un resultado perfecto y una alta resistencia con el paso del tiempo



Pulidora CP7201

+



Reparación de faro delantero  
Crema

+



Esponja de pulido  
(dura = amarillo)

+



Esponja de pulido  
(blanda = blanco)

**A. Aplique la crema Chicago Pneumatic Headlight Repair sobre la esponja de pulido dura (amarilla o directamente en el faro delantero y empiece a pulir.**



**B. Repita la misma operación con la esponja de pulido suave (blanca).**

**⚠ Protéjase contra posibles salpicaduras (con guantes, gafas y mono protector).**

**¡Y ya está! ¡El faro delantero parece nuevo!**

*Antes*



*Después*



# Manual do operador

## CP7205-HRLK KIT DE REPARAÇÃO DE FARÓIS



Digitalize este código para descobrir como usar o produto em um vídeo.

[www.youtube.com/CPCHANNELS](http://www.youtube.com/CPCHANNELS)

**A solução ideal para renovar o farol em quinze minutos:**



Antes



Depois

## Três passos rápidos e fáceis:

**Etapa 1: Lixamento seco**   **Etapa 2: Lixamento molhado**   **Etapa 3: Polimento**



### **WARNING**

Para reduzir o risco de ferimentos, todos os que usam, instalam, reparam, realizam manutenção, trocam acessórios, ou trabalham perto desta ferramenta devem ler e compreender estas instruções, bem como as instruções de segurança fornecidas separadamente, número da parte 6159948770, antes de executar qualquer tarefa.



# ETAPAS PRELIMINARES

Antes de iniciar, prepare e limpe as superfícies:

- Proteja o farol e o carro com fita de camuflagem.
- Limpe o farol.
- Proteja-se com vestuário, luvas e óculos de proteção.

Siga as orientações no manual do usuário:

- Use a lixadeira apenas para o lixamento.
- Use o polidor apenas para polimento.

**Não os misture!**

## ETAPA 1: LIXAMENTO SECO

Lixe superfícies secas com a Lixadeira **CP7200**

e os papéis de lixa abaixo para limpar e remover asperezas.



### A. Use papel P600 para retirar manchas amarelas, arranhões e impactos profundos.



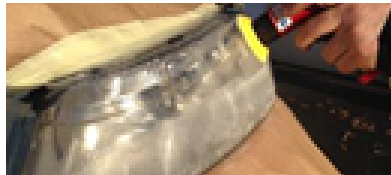
> O farol está se tornando opaco.

### B. Use papel P800 para iniciar o lixamento.



> O farol está quase opaco.

### C. Use papel P1500 para continuar o lixamento.



> O farol está se tornando transparente.



> Entre cada troca de lixa, limpe sempre o farol com um pano seco.



## ETAPA 2: LIXAMENTO MOLHADO

Lixamento em superfície molhada com a Lixadeira CP7200

Interface de espuma e papéis de lixa abaixo para dar transparência.



+



**A. Use papel P2000 para lixar, cuidadosamente, a superfície total.**



**B. Use papel P2500 para continuar o lixamento.**



**C. Use papel P3000 para terminar o lixamento.**



*> Agora, o farol deve estar totalmente transparente.*



*> Durante esta etapa, lave o farol com água e molhe a ferramenta antes de trocar os papéis.*

## ETAPA 3: POLIMENTO

Realize o polimento da superfície para um resultado perfeito e alta resistência ao longo do tempo.



Polidora CP7201

+



Reparação de faróis  
Pasta

+



Espanja de polimento  
(rígida = amarela)

+



Espanja de polimento  
(macia = branca)

**A. Aplique a Pasta de reparo de farol da Chicago Pneumatic no disco da esponja de polimento (amarela) ou diretamente no farol e comece a polir.**



**B. Repita a mesma operação com esponja macia para um polimento suave (branca).**

**⚠ Proteja-se contra respingos (use sempre luvas, óculos e vestuário de proteção).**

**Pronto! O farol parece novo!**

*Antes*



*Depois*



# Bruksanvisning

## CP7205-HRLK REPARATIONSSATS STRÅLKASTARE



Skanna den här koden  
för att se hur du använder  
produkten i en video.

[www.youtube.com/CPCHANNELS](http://www.youtube.com/CPCHANNELS)



Den ideala lösningen för att förnya strålkastare på 15 min:



Före



Efter

### 3 Snabba och enkla steg:

#### Steg 1: Torrslipning



#### Steg 2: Våtslipning



#### Steg 3: Polering



### WARNING

För att minska risken för skador, måste alla som använder, installerar, reparerar, underhåller, byter tillbehör på eller arbetar nära detta verktyg, läsa och förstå dessa instruktioner, samt de separat medföljande säkerhetsinstruktionerna artikelnummer 6159948770, innan någon sådan uppgift utförs.

# PRELIMINÄRA STEG

Innan du börjar ska du förbereda och rengöra ytorna:

- Skydda strålkastare och bil med maskeringstejpen.
- Rengör strålkastaren.
- Skydda dig med skyddskläder, handskar och glasögon

Följ instruktionerna i användarhandboken:

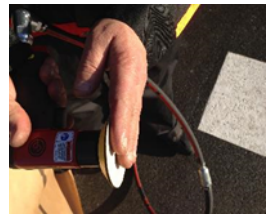
- Använd slipen endast för slipning.
- Använd polermaskinen endast för polering.

**Blanda inte!**

## STEG 1: TORRSLIPNING

Slipa på torra ytor med slipmaskinen CP7200

och slippappret nedan för att rengöra och ta bort grovheter.



### A. Använd papper P600 för att bli av med gulnad, repor och djupare märken.



> Strålkastaren börjar bli ogenomskinlig.

### B. Använd papper P800 för att börja slipa.



> Strålkastaren är nästan ogenomskinlig.

### C. Använd papper P1500 och fortsätt slipningen.



> Strålkastaren börjar bli transparent.



> Mellan varje slippappersbyte, torka alltid strålkastaren med en torr trasa.

## STEG 2: VÅTSLIPNING

Slipning på våta ytor med slipmaskinen CP7200

Skumgränssnitt och slippapper nedan för att ge transparens.



+



### A. Använd papper P2000 för att försiktigt slipa hela ytan



### B. Använd papper P2500 för att fortsätta slipningen



### C. Använd papper P3000 för att avsluta slipningen



> Strålkastaren bör nu vara fullständigt transparent.



> Under det här steget, tvätta strålkastaren med vatten och fukta verktyget innan du byter papper



# STEG 3: POLERING

Polera ytan för ett perfekt resultat och hög resistens över tiden



Polermaskin CP7201

+



Reparation Framljus  
Kräm

+



Poleringssvamp  
(hård = gul)

+



Poleringssvamp  
(mjuk = vit)

## A. Applicera Chicago Pneumatic Headlight Repair-kräm på den hårda poleringssvampen (gul) eller direkt på strålkastaren och börja polera



## B. Upprepa samma operation med den mjuka poleringssvampen (vit).

 Skydda dig mot stänk (använd alltid handskar, glasögon och skyddsdräkt)

**Det är allt! Strålkastarna är nu som nya!**

Före



Efter





# Manuale dell'operatore

## CP7205-HRLK KIT DI RIPARAZIONE FANALI



Scansiona il codice  
per scoprire con un  
video come utilizzare il  
prodotto.  
[www.youtube.com/CPCHANNELS](http://www.youtube.com/CPCHANNELS)



**La soluzione ideale per ottenere fanali come nuovi in 15 minuti:**



*Prima*



*Dopo*

### 3 passaggi semplici e veloci:

**Passaggio 1:  
Carteggiatura  
a secco**



**Passaggio 2:  
Carteggiatura  
a umido**



**Passaggio 3:  
Lucidatura**



### **WARNING**

Per diminuire il rischio di eventuali danni fisici, è necessario che chiunque si appresti ad utilizzare, installare, riparare, eseguire la manutenzione o la sostituzione di accessori o che semplicemente lavori nelle strette vicinanze di questo utensile legga e capisca le presenti istruzioni, oltre alle istruzioni di sicurezza fornite separatamente, numero del pezzo 6159948770.

# PASSAGGI PRELIMINARI

Prima di iniziare, preparare e pulire le superfici:

- Proteggere il fanale e la macchina con del nastro adesivo.
- Pulire il fanale.
- Proteggersi con tute di protezione, guanti e occhiali

Seguire le linee guida fornite nel manuale per gli utenti:

- Utilizzare la levigatrice solo per la carteggiatura.
- Utilizzare la lucidatrice solo per la lucidatura.

**Non mescolare!**

## PASSAGGIO 1: CARTEGGIATURA A SECCO

Carteggiare le superfici asciutte con la Levigatrice CP7200 e la carta grana di seguito per pulire e rimuovere le rugosità.



### A. Utilizzare la carta P600 per eliminare ingiallimento, graffi e impatti profondi.



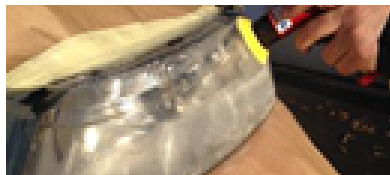
> Il faro sta diventando opaco.

### B. Utilizzare la carta P800 per iniziare la carteggiatura.



> Il faro è quasi opaco.

### C. Utilizzare la carta P1500 per continuare la carteggiatura.



> Il faro sta diventando trasparente.



> Durante ogni cambiamento di carta grana, pulire sempre il faro con un panno asciutto.

## PASSAGGIO 2: CARTEGGIATURA A UMIDO

Carteggiare la superficie bagnata con la Levigatrice CP7200

Interfaccia di schiuma e carte grana di seguito per garantire trasparenza.



+



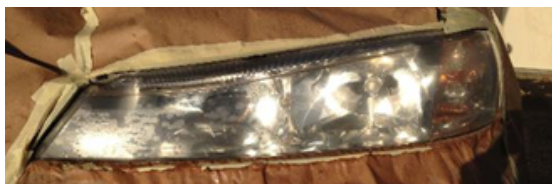
**A. Utilizzare la carta P2000 per carteggiare attentamente l'intera superficie**



**B. Utilizzare la carta P2500 per continuare la carteggiatura.**



**C. Utilizzare la carta P3000 per terminare la carteggiatura.**



> Il faro dovrebbe ora essere completamente trasparente.



> In questo passaggio, lavare il faro con acqua e inumidire lo strumento prima di cambiare la carta

## PASSAGGIO 3: LUCIDATURA

Lucidare la superficie per un risultato perfetto e una resistenza elevata nel tempo



Lucidatrice **CP7201**

+



Riparazione faro  
Crema

+



Spugna lucidatrice  
(rigida = giallo)

+



Spugna lucidatrice  
(morbida = bianco)

### A. Applicare la crema Chicago Pneumatic Headlight Repair sulla spugna lucidatrice rigida (giallo) o direttamente sul faro e iniziare la lucidatura



### B. Ripetere la stessa operazione con la spugna lucidatrice morbida (bianco).

 **Proteggersi dagli schizzi (indossare sempre guanti, occhiali e una tuta di protezione)**

**Fatto! Il faro è come nuovo!**

*Prima*



*Dopo*



# *Brukermanual*

## CP7205-HLRK

### REPARASJONSSETT FOR FRONTLYS



Skanne denne koden for å se en video av hvordan produktet benyttes.  
[www.youtube.com/CPCHANNELS](http://www.youtube.com/CPCHANNELS)

Den ideelle løsningen for å fornye frontlys på 15 minutter:



Før



Etter

### Tre raske og enkle trinn:

#### Trinn 1: Tørreslipping



#### Trinn 2: Våtslipping



#### Trinn 3: Polering



### WARNING

For å redusere risiko for skade må enhver som bruker, installerer, reparerer, utfører vedlikehold eller skifter tilbehør på, eller som arbeider i nærheten av dette verktøyet, lese og forstå disse instruksjonene samt de separate sikkerhetsanvisningene for delenummer 6159948770, før oppgavene utføres.



# FORBEREDELSE

Vennligst klargjør og rengjør overflatene før start:

- Beskytt frontlyset og bilen med maskeringsbånd.
- Rengjør frontlyset.
- Beskytt deg med beskyttelsesdrakt, hansker og briller.

Følg instruksjonene i brukermanualen:

- Bruk slipemaskinen kun til sliping.
- Bruk poleringsmaskinen kun til polering.

**Ikke bland!**

## TRINN 1: TØRRSLIPING

Slip med Sander CP7200 på tørre overflater og benytt slipepapiret nedenfor til å rense og fjerne ruhet.



### A. Benytt papiret P600 til å fjerne gulfarging, riper og dype spor.



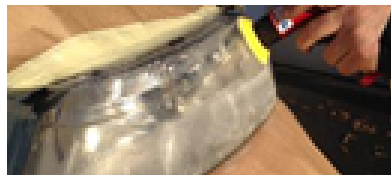
> Frontlyset blir ugjennomsiktig.

### B. Benytt papiret P800 til å starte sliping.



> Frontlyset er nesten ugjennomsiktig.

### B. Benytt papiret P1500 til å fortsette sliping.



> Frontlyset blir gjennomsiktig.



> Mellom hvert bytte av slipepapir rengjøres alltid frontlyset med en våt klut.



## TRINN 2: VÅTSLIPING

Slip med Sander CP7200 på våte overflater

Skumkoblingen og slipepapirene nedenfor gir gjennomsiktighet.



+



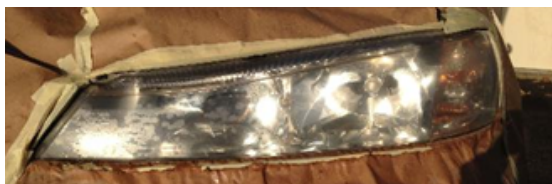
### A. Benytt papiret P2000 til å forsiktig slippe hele overflaten



### B. Benytt papiret P2500 til å fortsette slipingen



### B. Benytt papiret P3000 til å fullføre slipingen



> Frontlyset skal nå være helt gjennomsiktig.



> Under dette trinnet vaskes frontlyset med vann. Fukt verktøyet før papirene skiftes.

# TRINN 3: POLERING

Poler overflaten for perfekt resultat og høy motstand over tid



Poleringsmaskin  
CP7201

+



Reparasjon av frontlys  
Krem

+



Poleringssvamp  
(hard = gul)

+



Poleringssvamp  
(myk = hvit)

**A. Påfør Chicago Pneumatic-reparasjonskrem for frontlys på den harde poleringssvampen (gul), eller direkte på frontlyset før poleringen starter.**



**B. Gjenta det samme med den myke poleringssvampen (hvit).**

 **Beskytt deg mot sprut (ha alltid på hansker, briller og beskyttelsesdrakt)**

**Det var det! Frontlyset ser ut som nytt!**

*Før*



*Etter*



# Käyttöopas

## CP7205-HRLK AJOVALOJEN KORJAUSSARJA



Lue tämä koodi, niin  
voit katsoa tuotteen  
ohjevideon.

[www.youtube.com/CPCHANNELS](http://www.youtube.com/CPCHANNELS)

**Kätevä ratkaisu, jonka avulla saat ajovaloumpiesta kuin  
uuden 15 minuutissa:**



*Ennen*



*Jälkeen*

### 3 helppoa ja nopeaa vaihetta:

**Vaihe 1: Kuivahionta**



**Vaihe 2: Vesihionta**



**Vaihe 3: Kiillotus**



### WARNING

Henkilövahinkojen välttämiseksi jokaisen, joka käyttää, asentaa, korjaa tai huoltaa tätä työkalua, vaihtaa siihen osia tai työskentelee sen lähetyksillä, on luettava ja ymmärrettävä nämä ohjeet sekä erikseen toimitetut turvallisuusohjeet (osanumero 6159948770) ennen edellä mainittujen toimenpiteiden suorittamista.

# VALMISTELUVAIHEET

Ennen kuin aloitat, valmistele ja puhdista pinnat:

- Suojaa umpio ja auto maalarinteipillä.
- Puhdista umpio.
- Pue suoja-puku, -käsineet ja -lasit.

Noudata käyttöoppaan ohjeita:

- Käytä hiomakonetta vain hiomiseen.
- Käytä kiillotuskonetta vain kiillottamiseen.

**Älä käytä niitä mihinkään muuhun!**

## VAIHE 1: KUIVAHIONTA

Hio kuivat pinnat CP7200-hiomakoneella

ja seuraavilla hiomapapereilla pinnan puhdistamiseksi ja karkeuden poistamiseksi.



### A. Poista kellastumat, naarmut ja syvät painaumet käyttämällä P600-paperia.



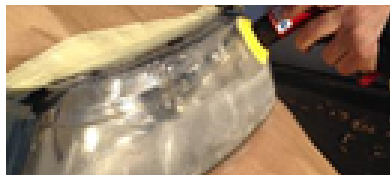
> Umpio on muuttumassa mattapintaiseksi.

### B. Aloita hiominen P800-paperilla.



> Umpio on lähes mattapintainen.

### C. Jatka hiomista P1500-paperilla.



> Umpio on muuttumassa läpinäkyväksi.



> Puhdista umpio kuivalla liinalla aina kun vaihdat hiomapaperia.

## VAIHE 2: VESIHIONTA

Hio märät pinnat CP7200-hiomakoneella

käyttäen vaahtomuoviosaa ja seuraavia hiomapapereita läpinäkyvyyden saavuttamiseksi.



+



### A. Hio koko pinta varovaisesti P2000-paperilla.



### B. Jatka hiomista P2500-paperilla.



### C. Viimeistele hiominen P3000-paperilla.



> Umpion pitäisi nyt olla täysin läpinäkyvä.



> Kun suoritat tätä vaihetta, pese umpio vedellä ja kostuta työkalu ennen hiomapaperin vaihtoa.



## VAIHE 3: KIILLOTUS

Kiillota pinta, jotta saat täydellisen ja pitkäkestoisen tuloksen.



CP7201-kiillotuskone

+



Umpion korjaus-  
aine

+



Kiillotussieni  
(kova = keltainen)

+



Kiillotussieni  
(pehmeä = valkoinen)

**A. Levitä Chicago Pneumatic Headlight Repair Cream -korjausainetta kovaan (keltaiseen) kiillotussieniin tai suoraan umpioon ja aloita kiillottaminen.**



**B. Toista toimenpide pehmeällä (valkoisella) kiillotussienellä.**

 **Suojaudu roiskeilta (käytä aina suojakäsineitä, -laseja ja -pukua).**

**Valmista tuli! Ajovalon umpio on kuin uusi!**

*Ennen*



*Jälkeen*



# Návod na obsluhu

CP7205

## SÚPRAVA NA OBNOVU PREDNÝCH SVETLOMETOV



Naskenujte tento kód  
a vo videu zistíte, ako  
tento produkt používať.

[www.youtube.com/CPCHANNELS](http://www.youtube.com/CPCHANNELS)



**Ideálne riešenie ako obnoviť predné svetlomety za 15 minút:**



*Predtým*



*Potom*

### 3 rýchle a jednoduché kroky:

**Krok 1: Suché brúsenie    Krok 2: Mokré brúsenie    Krok 3: Leštenie**



### **WARNING**

Aby sa znížilo nebezpečenstvo poranenia, všetky osoby, ktoré používajú, inštalujú, opravujú, vykonávajú údržbu alebo pracujú v blízkosti tohto nástroja, si musia prečítať a pochopiť tieto pokyny, ako aj samostatne poskytnuté bezpečnostné pokyny, číslo dielu 6159948770, predtým, než vykonajú akúkoľvek takúto úlohu.

# PREDBEŽNÉ KROKY

Skôr ako začnete si pripravte a vyčistite povrchy:

- Pomocou maskovacej pásky ochránite predný svetlomet a auto.
- Vyčistite predný svetlomet.
- Používajte ochranné odevy, rukavice a okuliare

Dodržiavajte pokyny v návode:

- Brúsku používajte len na brúsenie.
- Leštičku používajte len na leštenie.

**Nezamieňajte!**

## KROK 1: SUCHÉ BRÚSENIE

Suché povrchy obrúste pomocou brúsky CP7200

a brúsnych papierov uvedených nižšie, aby ste vyčistili a odstránili drsnosti povrchu.



### A. Ak chcete odstrániť zažltnutie, škrabance a hlboké ryhy, použite papier P600.



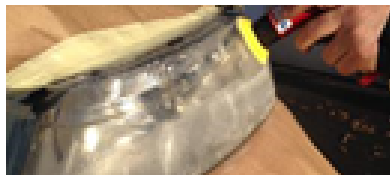
> Predný svetlomet začína byť matný.

### B. Ak chcete začať brúsiť, použite papier P800.



> Predný svetlomet je takmer matný.

### C. Ak chcete pokračovať v brúsení, použite papier P1500.



> Predný svetlomet začína byť priehľadný.



> Medzi jednotlivými výmenami brúsneho papiera vždy vyčistite predný svetlomet pomocou suchej handry.

## KROK 2: MOKRÉ BRÚSENIE

Mokrú povrch brúste pomocou brúsky CP7200

Penová špongia a brúsne papiere pre dosiahnutie priehľadnosti sú uvedené nižšie.



+



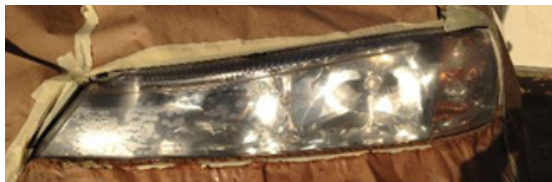
### A. Pre bezpečné brúsenie celého povrchu použite papier P2000



### B. Ak chcete pokračovať v brúsení, použite papier P2500



### B. Ak chcete ukončiť brúsenie, použite papier P3000.



> Predný svetlomiet by mal byť teraz úplne priehľadný.



> V tomto kroku, predtým ako vymeníte papier, umyte predný svetlomiet pomocou vody a pomôcky na namáčanie



# KROK 3: LEŠTENIE

Pre dosiahnutie skvelého výsledku a vysokej odolnosti povrch vyleštíte



Leštička CP7201

+



Pasta na obnovu  
predných svetlometov

+



Leštiaca špongia  
(tvrdá = žltá)

+



Leštiaca špongia  
(mäkká = biela)

**A. Na tvrdú leštiacu špongiu (žltú) alebo priamo na predný svetlomet naneste pastu na obnovu predných svetlometov Chicago Pneumatic a začnite leštiť'.**



**B. Postup opakujte s použitím mäkkej leštiacej špongie (bielej).**

 **Chráňte sa proti ošpliechaniu (vždy používajte rukavice, okuliare a ochranný odev).**

**Hotovo! Predný svetlomet vyzerá ako nový!**

*Predtým*



*Potom*





# Operatørhåndbog

## CP7205-HRLK REPARATIONSSÆT TIL FORLYGTER



Scan denne kode for at finde ud af, hvordan man bruger produktet, i en video.

[www.youtube.com/CPCHANNELS](http://www.youtube.com/CPCHANNELS)

Den ideelle løsning for fornyelse af forlygte på 15 minutter:



Før



Efter

### 3 hurtige og nemme trin

#### Trin 1: Tørslibning



#### Trin 2: Vådslibning



#### Trin 3: Polering



### WARNING

For at reducere risikoen for personskade skal enhver, der bruger, installerer, reparerer, vedligeholder, skifter tilbehør på eller arbejder nær dette værktøj, læse og forstå disse instrukser grundigt, foruden separat udleverede sikkerhedsanvisninger, styknr. 6159948779, før sådant arbejde udføres.

# INDLEDENDE TRIN

Før start skal overfladerne klargøres og rengøres:

- Beskyt forlygten og bilen med afdækningstape.
- Rengør forlygten.
- Beskyt dig selv med en beskyttelsesdragt, handsker og sikkerhedsbriller.

Følg retningslinjerne i brugerhåndbogen:

- Slibemaskinen må kun bruges til slibning.
- Polermaskinen må kun bruges til polering.

**Bland dem ikke sammen!**

## TRIN 1: TØRSLIBNING

Slib på tørre flader med slibemaskine **CP7200** og sandpapiret nedenfor for at rengøre og fjerne ujævnheder.



**Fjerne gulning, ridser og dybe slag.**



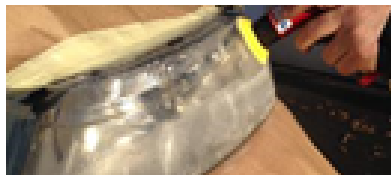
> Forlygten begynder at blive uigennemsigtig.

**B. Brug sandpapir, P800, til at begynde slibning.**



> Forlygten er næsten uigennemsigtig.

**C. Brug sandpapir, P1500, til at fortsætte slibning.**



> Forlygten begynder at blive gennemsigtig.



> Mellem hvert sandpapierskift skal forlygten altid rengøres med en tør serviet.

# TRIN 2: VÅDSLIBNING

Slib på våde flader med slibemaskine CP7200

Skumpuden og sandpapiret nedenfor giver gennemsigtighed.



+



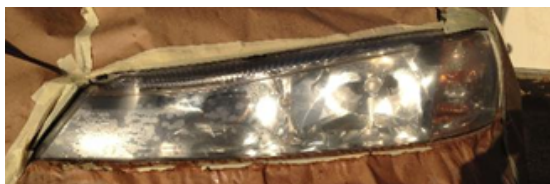
## A. Brug sandpapir, P2000, til forsigtigt at slibe hele fladen



## B. Brug sandpapir, P2500, til at fortsætte slibning



## C. Brug sandpapir, P3000, til at færdiggøre slibning



> Forlygten skulle nu være helt gennemsigtig.



> I dette trin vaskes forlygten med vand, og værktøjet fugtes, før hvert skift af sandpapir

# TRIN 3: POLERING

Poler fladerne for at opnå det bedste resultat og høj modstandsdygtighed over tid



Polermaskine CP7201

+



Forlygtere reparations-  
creme

+



Poleressvamp  
(hård = gul)

+



Poleressvamp  
(blød = hvid)

**A. Smør Chicago Pneumatic Headlight Repair-cremen på den hårde poleressvamp (gul) eller direkte på forlygten, og begynd at polere.**



**B. Gentag fremgangsmåden med den bløde poleressvamp (hvid).**

**⚠ Sørg for at være beskyttet mod sprøjt (brug altid handsker, beskyttelsesbriller og beskyttelsesdragt)**

**Færdig! Forlygten ser ud som ny!**

*Før*



*Efter*



# Руководство по эксплуатации CP7205-HRLK КОМПЛЕКТА ДЛЯ РЕМОНТА ФАР



Просканируйте данный код, чтобы получить ссылку на видео о правильном использовании нашей продукции.  
[www.youtube.com/CPCHANNELS](http://www.youtube.com/CPCHANNELS)

**Идеальное решение для восстановления фар за 15 минут:**



До



После

## 3 быстрых и простых шага:

**Шаг 1. Сухая  
шлифовка**



**Шаг 2. Влажная  
шлифовка**



**Шаг 3. Полировка**



### **WARNING**

Чтобы снизить риск получения травмы, все лица, занятые в процессе эксплуатации, установки, ремонта, техобслуживания, замены принадлежностей данного инструмента или работающие возле него, должны прочесть и усвоить настоящие инструкции, а также отдельно прилагаемые инструкции по технике безопасности (артикул № 6159948770) перед выполнением любой из упомянутых задач.



# ПРЕДВАРИТЕЛЬНЫЕ ШАГИ

Перед началом работы необходимо подготовить и очистить поверхности:

- Защитите с помощью малярной ленты края и все окружающие зоны фары.
- Очистите фару.
- Используйте защитный костюм, перчатки и очки.

Следуйте рекомендациям данного руководства:

- Для шлифовки фар используйте только шлифовальную машинку.
- Для полировки фар используйте только полировальную машинку.

**Не перепутайте!**

## ШАГ 1. СУХАЯ ШЛИФОВКА

Выполните шлифовку сухой поверхности с помощью шлифовальной машинки **CP7200** и листов наждачной бумаги для очистки поверхности и устранения неровностей.



**А. Используйте наждачную бумагу P600, чтобы избавиться от следов желтизны, царапин и глубоких сколов.**



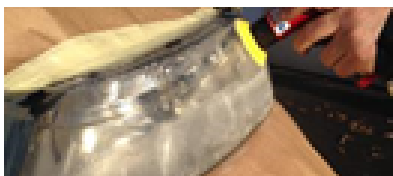
> Поверхность фары начинает приобретать матовый оттенок.

**В. Используйте наждачную бумагу P800, чтобы начать операцию шлифовки.**



> Поверхность фары становится почти матовой.

**С. Используйте наждачную бумагу P1500, чтобы продолжить операцию шлифовки.**



> Поверхность фары начинает становиться прозрачной.



> При каждой смене наждачной бумаги протирайте поверхность фар сухой тканью.

## ШАГ 2. ВЛАЖНАЯ ШЛИФОВКА

Выполните шлифовку влажной поверхности с помощью шлифовальной машинки CP7200, губчатой накладки и листов наждачной бумаги для восстановления прозрачности.



+



**А. Используйте наждачную бумагу P2000, чтобы аккуратно отшлифовать всю поверхность фары**



**В. Используйте наждачную бумагу P2500, чтобы продолжить операцию шлифовки.**



**С. Используйте наждачную бумагу P3000, чтобы завершить операцию шлифовки.**



*> Теперь поверхность фары должна стать полностью прозрачной.*



*> На данном этапе промывайте поверхность фары водой и смачивайте инструмент перед сменой наждачной бумаги.*

## ШАГ 3. ПОЛИРОВКА

Выполните полировку поверхности для достижения наилучшего результата и сохранения устойчивого эффекта на длительное время.



+



+



+



Полировальная машинка CP7201

Паста для полировки фар

Полировальная губка (жесткая = желтая)

Полировальная губка (мягкая = белая)

**А. Нанесите пасту для полировки фар Chicago Pneumatic на жесткую полировальную губку (желтого цвета) или непосредственно на фару и начните операцию полировки**



**В. Повторите эту операцию с использованием мягкой полировальной губки (белого цвета).**

**⚠ Обеспечьте защиту от брызг (используйте перчатки, очки и защитный костюм)**

**Вот и все! Теперь фара выглядит как новая!**

До



После



# Návod k obsluze

**CP7205-HRLK**

**SADA PRO OPRAVU PŘEDNÍCH SVĚTEL AUTA**



Oskenujte tento kód a podívejte se na videonávod k tomuto produktu.

[www.youtube.com/CPCHANNELS](http://www.youtube.com/CPCHANNELS)

**Ideální řešení pro obnovu předního světla za 15 minut.**



*Před*



*Po*

## 3 rychlé a snadné kroky:

**Krok 1: Suché broušení**



**Krok 2: Mokrý broušení**



**Krok 3: Leštění**



### **WARNING**

Aby se omezilo riziko úrazu, musí si každý, kdo používá, montuje, opravuje nástroj, provádí jeho údržbu, mění na něm příslušenství nebo pracuje v jeho blízkosti, před prováděním jakékoliv takové práce přečíst tyto pokyny i samostatně dodané bezpečnostní pokyny pro číslo dílu 6159948770 a porozumět jim.



# PŘÍPRAVNÉ KROKY

Před začátkem připravte a očistěte povrchy:

- Přední sklo a okolní části vozu chraňte maskovací páskou.
- Očistěte přední světlo.
- Používejte ochranné oděvy, rukavice a brýle.

Postupujte prosím podle pokynů v uživatelské příručce.

- Brusku používejte pouze k broušení.
- Leštič používejte pouze k leštění.

**Nezaměňujte je!**

## KROK 1: SUCHÉ BROUŠENÍ

Obruste suché povrchy bruskou **CP7200** s použitím níže uvedených brusných papírů pro vyčištění a zahlázení drsných míst



**Použijte brusný papír P600 k odstranění zažloutnutí, škrábanců a hlubokých důlků.**



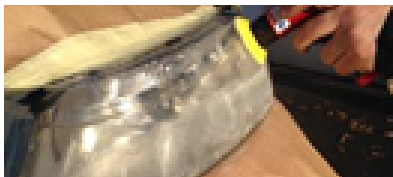
> Přední světlo přestává být průhledné.

**B. Začnete brousit papírem P800.**



> Přední světlo je téměř neprůhledné.

**B. Použijte papír P1500 a pokračujte v broušení.**



> Přední světlo začíná být průhledné.



> Při každé změně papíru vyčistěte přední světlo suchým hadříkem.



## KROK 2: MOKRÉ BROUŠENÍ

Obruste suché povrchy bruskou CP7200

Níže uvedená pěnová vložka a brusné papíry sklo zprůhlední.



+



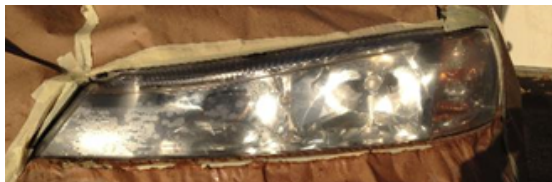
### A. Použijte papír P2000 k pečlivému obroušení celého povrchu



### B. Pokračujte v broušení s papírem P2500



### B. Dokončete broušení s papírem P3000



> Přední světlo by nyní mělo být zcela průhledné.



> Během tohoto kroku omyjte přední světlo vodou a před výměnou papírů navlhčete nástroj

# KROK 3: LEŠTĚNÍ

Naleštění povrchu je zárukou perfektního výsledku a a dlouhé odolnosti



Leštič CP7201

+



Oprava předního skla  
Krém

+



Lešticí houbička  
(tvrdá = žlutá)

+



Lešticí houbička  
(Měkká = bílá)

**A. Naneste krém Chicago Pneumatic Headlight Repair na tvrdou lešticí houbičku (žlutou) nebo přímo na přední světlo a začnete s leštěním**



**B. Zopakujte stejný postup s měkkou lešticí houbičkou (bílou).**

**⚠️ Chraňte se před cákanci (vždy používejte rukavice, brýle a ochranný oděv)**

**A je to! Přední světlo vypadá jako nové!**

*Před*



*Po*



# Ръководство за потребителя

## CP7205-HRLK КОМПЛЕКТ ЗА РЕМОНТ НА ФАРОВЕ



Сканирайте този код, за да научите с помощта на видео как да използвате продукта.

[www.youtube.com/CPCHANNELS](http://www.youtube.com/CPCHANNELS)



Идеалното решение за подновяване на фар за 15 минути:



Преди



След

### 3 бързи и лесни стъпки:

Стъпка 1: Сухо шлифване



Стъпка 2: Мокро шлифване



Стъпка 3: Полиране



#### WARNING

За да се намали рискът от нараняване, всеки, който използва, инсталира, поправя, поддържа, сменя принадлежности или работи в близост до този инструмент, трябва да прочете и разбере тези инструкции, както и инструкциите за безопасност, отделно доставени като част номер 6159948770, преди да изпълни някоя от тези задачи.

# ПРЕДВАРИТЕЛНИ СЪТЪПКИ

Преди да започнете, подгответе и почистете повърхностите:

- Осигурете защитата на фара и колата със самозалепваща лента.
- Почистете фара.
- Осигурете собствената си защита с предпазно облекло, ръкавици и очила.

Спазвайте указанията в потребителското ръководство:

- Използвайте шлайфа единствено за шлифоване.
- Използвайте полировача единствено за полиране.

**Не смесвайте функциите!**

## СЪТЪПКА 1: СУХО ШЛИФОВАНЕ

Шлифовайте върху сухи повърхности с шлайф CP7200

и долупосочените шкурки, за да почистите и отстраните неравностите.



**A. Използвайте шкурка P600, за да отстраните пожълтяване, драскотини и вдлъбнатини.**



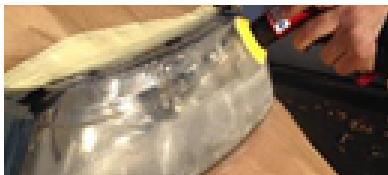
> Фарът започва да става матов.

**B. Използвайте шкурка P800, за да започнете шлифоването.**



> Фарът е почти матов.

**C. Използвайте шкурка P1500, за да продължите шлифоването.**



> Фарът започва да става прозрачен.



След всяка смяна на шкурката винаги почиствайте фара с чист парцал.

## СТЪПКА 2: МОКРО ШЛИФОВАНЕ

Шлифовайте върху мокра повърхност с шлайф CP7200

Диск от пена и долупосочените шкурки за придаване на прозрачност.



+



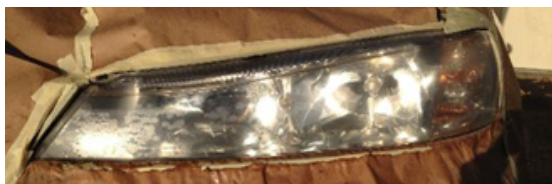
**А. Използвайте шкурка P2000, за да шлифвате внимателно цялата повърхност**



**В. Използвайте шкурка P2500, за да продължите шлайфането.**



**С. Използвайте шкурка P3000, за да приключите шлифването.**



*> Сега фарът трябва да е напълно прозрачен.*



*> По време на тази стъпка измивайте фара с вода и навлажнявайте инструмента преди смяна на шкурките*



## СТЪПКА 3: ПОЛИРАНЕ

Полирайте повърхността за перфектен резултат и висока устойчивост във времето



Полировач CP7201

+



Възстановителен  
Крем за фарове

+



Полираща гъба  
(твърда = жълта)

+



Полираща гъба  
(мека = бяла)

**A. Нанесете възстановителния крем за фарове Chicago Pneumatic Headlight Repair върху твърдата полираща гъба (жълта) или направо върху фара и започнете полирането**



**B. Повторете същата операция с меката полираща гъба (бяла).**

**⚠ Не оставяйте без защита от пръски (винаги носете ръкавици, очила и предпазно облекло).**

**Това е всичко! Фарът изглежда като нов!**

*Преди*



*След*



# Εγχειρίδιο χρήστη

## CP7205-HRLK ΚΙΤ ΕΠΙΣΚΕΥΗΣ ΠΡΟΒΟΛΕΩΝ



Σαρώστε αυτόν τον κωδικό και  
δείτε τον τρόπο χρήσης του  
προϊόντος σε βίντεο.

[www.youtube.com/CPCHANNELS](http://www.youtube.com/CPCHANNELS)

**Η ιδανική λύση για την ανανέωση των προβολέων σε 15 λεπτά:**



Πριν



Μετά

### 3 εύκολα και γρήγορα βήματα:

#### Βήμα 1: Στεγνό τρίψιμο



#### Βήμα 2: Υγρό τρίψιμο



#### Βήμα 3: Στίλβωση



### WARNING

Για να μειωθεί ο κίνδυνος τραυματισμών, όλοι όσοι χρησιματοούν, εγκαθιστούν, επισκευάζουν, συντηρούν, αλλάζουν εξαρτήματα ή εργάζονται κοντά σε αυτό το εργαλείο πρέπει να διαβάσουν και να κατανοήσουν τις παρούσες οδηγίες, καθώς και τις ξεχωριστά παρεχόμενες οδηγίες ασφαλείας με τον κωδικό προϊόντος 6159946770, προτού πραγματοποιήσουν οποιαδήποτε από τις παραπάνω ενέργειες.

# ΠΡΟΚΑΤΑΡΚΤΙΚΑ ΒΗΜΑΤΑ

Προτού ξεκινήσετε, προετοιμάστε και καθαρίστε τις επιφάνειες:

- Προστατεύστε τον προβολέα και το αυτοκίνητο με ταινία κάλυψης.
- Καθαρίστε τον προβολέα.
- Προφυλάξτε τον εαυτό σας με προστατευτικά ρούχα, γάντια και γυαλιά.

Ακολουθήστε τις οδηγίες στο εγχειρίδιο χρήστη:

- Χρησιμοποιήστε τη συσκευή τρίψιματος μόνο για το τρίψιμο.
- Χρησιμοποιήστε τη συσκευή στίλβωσης μόνο για τη στίλβωση.

**Μην τις μπερδεύετε!**

## ΒΗΜΑ 1: ΣΤΕΓΝΟ ΤΡΙΨΙΜΟ

Τρίψτε σε στεγνές επιφάνειες με τη συσκευή τρίψιματος **CP7200** και τα παρακάτω γυαλόχαρτα, για να καθαρίσετε και να αφαιρέσετε τα τραχιά σημεία.



**0 για να απαλλαγείτε από το κιτρίνισμα, τις**



> Ο προβολέας γίνεται θαμπός.

**Β. Χρησιμοποιήστε το χαρτί P800 για να ξεκινήσετε το τρίψιμο.**



> Ο προβολέας είναι σχεδόν θαμπός.

**Γ. Χρησιμοποιήστε το χαρτί P1500 και συνεχίστε το τρίψιμο.**



> Ο προβολέας γίνεται διαφανής.



> Ανάμεσα σε κάθε αλλαγή γυαλόχαρτου, θα πρέπει πάντα να καθαρίζετε τον προβολέα με ένα στεγνό χαρτομάντιλο.

## ΒΗΜΑ 2: ΥΓΡΟ ΤΡΙΨΙΜΟ

Τρίψτε σε υγρές επιφάνειες με το εξάρτημα αφρού της συσκευής τριψίματος Sander CP7200 και τα παρακάτω γυαλόχαρτα, για να χαρίσετε διαφάνεια στον προβολέα.



+



**A. Χρησιμοποιήστε το χαρτί P2000 για να τρίψετε προσεκτικά ολόκληρη την επιφάνεια.**



**B. Χρησιμοποιήστε το χαρτί P2500 για να συνεχίσετε το τρίψιμο.**



**Γ. Χρησιμοποιήστε το χαρτί P3000 για να ολοκληρώσετε το τρίψιμο.**



> Τώρα ο προβολέας θα πρέπει να είναι τελείως διαφανής.



> Κατά τη διάρκεια αυτού του βήματος, θα πρέπει να πλένετε τον προβολέα με νερό και να υγραίνετε το εξάρτημα αφρού πριν από την αλλαγή των χαρτιών.

# ΒΗΜΑ 3: ΣΤΙΛΒΩΣΗ

Στιλβώστε την επιφάνεια για τέλεια εμφάνιση και υψηλή αντοχή στο πέρασμα του χρόνου.



Συσκευή στίλβωσης  
CP7201

+



Κρέμα επισκευής  
προβολέα

+



Σφουγγάρι στίλβωσης  
(σκληρό = κίτρινο)

+



Σφουγγάρι στίλβωσης  
(μαλακό = λευκό)

**A. Απλώστε την κρέμα Chicago Pneumatic Headlight Repair στο σκληρό σφουγγάρι στίλβωσης (κίτρινο) ή απευθείας στον προβολέα και ξεκινήστε τη στίλβωση.**



**B. Επαναλάβετε την ίδια διαδικασία με το μαλακό σφουγγάρι στίλβωσης (λευκό).**

**⚠ Προφυλαχτείτε από τις πισιλιές (να φοράτε πάντα προστατευτικά γάντια, γυαλιά και ρούχα)**

**Αυτό ήταν! Ο προβολέας είναι σαν καινούργιος!**

*Πριν*



*Μετά*





# Kasutusjuhend

## CP7205-HRLK ESITULE PARANDAMISKOMPLEKT



Skannige seda koodi ja õppige  
video abil toodet kasutama.

[www.youtube.com/CPCHANNELS](http://www.youtube.com/CPCHANNELS)

Ideaalne lahendus, kuidas esituld 15 minutiga värskendada



Enne



Pärast

## Kolm kiiret ja lihtsat sammu

### 1. samm Kuivlihvimine



### 2. samm Märghlihvimine



### 3. samm Poleerimine



## WARNING

Vigastuste ohu vähendamiseks peavad kõik seda tööriista kasutavad, paigaldavad, hooldavad, selle juures lisatarvikuid vahetavad või läheduses töötavad isikud mõistma nii käesolevaid juhiseid kui ka eraldi koostatud juhiseid (nr 6159948770) enne iga sellise ülesande tegemist.

# ETTEVALMISTUS

Enne alustamist viige läbi järgmised ettevalmistustööd.

- Kaitske esituld ja autot kleeplindiga.
- Puhastage esituli.
- Pange selga kaitseülikond, -kindad ja -prillid.

Järgige kasutusjuhendis toodud juhiseid.

- Kasutage lihvijat ainult lihvimiseks.
- Kasutage poleerijat ainult poleerimiseks.

**Ärge ajage neid omavahel segi!**

## SAMM 1 KUIVLIHVIMINE

Lihvige kuiva pinda lihvijaga **CP7200** ja allpool näidatud lihvimispaberitega, et karedust puhastada ja eemaldada.



**A. Kasutage paberit P600, et eemaldada kollaseks muutunud kohad, kriimustused ja sügavamad kahjustused.**



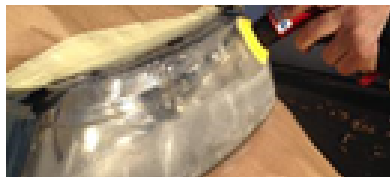
> Esitule pind muutub pisut läbipaistmatuks.

**B. Kasutage paberit P800, et lihvimisega alustada.**



> Esitule pind on pea-aegu läbipaistmatu.

**B. Kasutage paberit P1500, et lihvimisega jätkata.**



> Esitule pind muutub taas läbipaistvaks.



> Selle sammu ajal lihvimispaberit vahetades puhastage pinda kuiva lapiga.

# SAMM 2 MÄRGLIHVIMINE

Lihvige märga pinda lihvijaga CP7200

Läbipaistvuse tagamiseks kasutage vahtplaati ja lihvimispabereid.



+



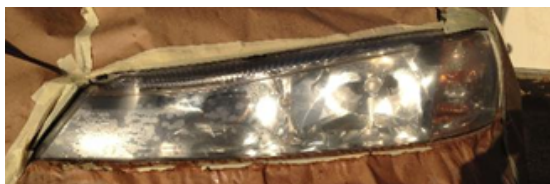
**A. Kasutage paberit P2000, et hoolikalt kogu pind ära lihvida.**



**B. Kasutage paberit P2500, et lihvimisega jätkata.**



**B. Kasutage paberit P3000, et viimast lihvi anda.**



> Esituli peaks nüüd täiesti läbipaistev olema.



> Selle sammu ajal lihvimispaberit vahetades peske esituld veega ja niisutage tööriista.

# SAMM 3 POLEERIMINE

Täiusliku tulemuse ja vastupidavuse saavutamiseks poleerige pinda.



Poleerija CP7201

+



Esitule  
paranduskreem

+



Poleerimisvamm  
(kõva = kollane)

+



Poleerimisvamm  
(pehme = valge)

**A. Kandke kõvale poleerimisvammile (kollane) või otse esitulele paranduskreemi Chicago Pneumatic Headlight Repair Cream ja alustage poleerimist.**



**B. Korra eelmist sammu pehme poleerimisvammiga (valge).**

**⚠️ Kaitske ennast pritsmete eest (kande alati kaitseülikonda, -kindaid ja -prille).**

**Ja ongi valmis! Esituli näeb välja nagu uus!**

*Enne*



*Pärast*



# Instrukcja obsługi

## CP7205-HRLK ZESTAW NAPRAWCZY REFLEKTORA



Zeskanować niniejszy kod, aby zobaczyć, jako korzystać z produktu przedstawionym w filmie.

[www.youtube.com/CPCHANNELS](http://www.youtube.com/CPCHANNELS)



**Idealne rozwiązanie, aby odświeżyć reflektor w ciągu 15 minut:**



Przed



Po

### 3 szybkie i proste kroki:

**Krok 1: Piaskowanie na sucho**



**Krok 2: Piaskowanie na mokro**



**Krok 3: Polerowanie**



### WARNING

Aby zmniejszyć zagrożenie wystąpienia obrażeń, wszystkie osoby korzystające z tego narzędzia, dokonujące instalacji, naprawy, konserwacji, wymiany akcesoriów, a także osoby pracujące w pobliżu narzędzia powinny przed przystąpieniem do tych czynności przeczytać i zrozumieć niniejsze instrukcje oraz osobno dostarczone instrukcje bezpieczeństwa – numer części 6159948770.



# KROKI WSTĘPNE

Przed rozpoczęciem należy przygotować i oczyścić powierzchnię:

- Zabezpieczyć reflektor i samochód taśmą maskującą.
- Oczyścić reflektor.
- Zabezpieczyć się, zakładając ochronny kombinezon, rękawice i okulary.

Prosimy postępować zgodnie z wytycznymi podanymi w niniejszej instrukcji obsługi:

- Szlifierki używać wyłącznie do piaskowania.
- Polerki używać wyłącznie do polerowania.

**Nie stosować urządzeń wymiennie!**

## KROK 1: PIASKOWANIE NA SUCHO

Wypiaskować powierzchnie na sucho przy użyciu szlifierki CP7200

oraz poniższych papierów ściernych w celu oczyszczenia powierzchni i usunięcia nierówności.



**A. Użyć papieru P600, aby pozbyć się pozostałości plam, zadrapań i głębokich uderzeń.**



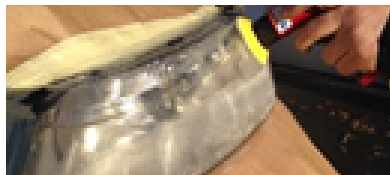
> Reflektor staje się matowy.

**B. Użyć papieru P800, aby rozpocząć piaskowanie.**



> Reflektor jest prawie matowy.

**C. Użyć papieru P1500 i kontynuować piaskowanie.**



> Reflektor staje się przejrzysty.



> Pomiędzy wymianą żadnego papieru ściernego zawsze należy oczyścić reflektor suchą chusteczką.

## KROK 2: PIASKOWANIE NA MOKRO

Piaskowanie powierzchni na mokro przy użyciu szlifierki CP7200

Poniższa podkładka piankowa i papiery ściérne są przeznaczone do nadania przejrzystości.



+



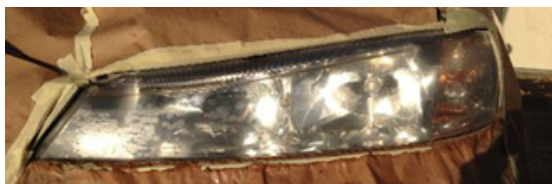
**A. Użyć papieru P2000, aby ostrożnie wypiąskować całą powierzchnię.**



**B. Użyć papieru P2500, aby kontynuować piaskowanie.**



**B. Użyć papieru P3000, aby zakończyć piaskowanie.**



> Reflektor powinien być teraz w pełni przejrzysty.



> Podczas tego etapu przed zmianą papierów należy przemyć reflektor wodą i narzędziem nawilżającym.

## KROK 3: POLEROWANIE

Wypolerować powierzchnię, aby zapewnić idealny efekt i wysoką odporność przez długi czas.



Polerka CP7201

+



Pasta do regeneracji  
reflektorów

+



Gąbka polerska  
(twarda = żółta)

+



Gąbka polerska  
(miękka = biała)

**A. Pneumatyczną pastę do regeneracji reflektorów Chicago nałożyć na żółtą gąbkę do twardego polerowania lub bezpośrednio na reflektor i rozpocząć polerowanie.**



**B. Tę samą czynność powtórzyć z białą gąbką do miękkiego polerowania.**

**⚠ Cały czas chronić się przed ochlapaniem (zawsze nosić rękawice, okulary i ochronny kombinezon).**

**To by było na tyle! Reflektor wygląda jak nowy!**

*Przed*



*Po*



# Manual de utilizare

## CP7205-HRLK KIT DE ÎNTREȚINERE FARURI



Scanați acest cod  
pentru a descoperi  
într-un video-clip cum  
să utilizați produsul.

[www.youtube.com/CPCHANNELS](http://www.youtube.com/CPCHANNELS)

**Soluția ideală de recondiționare a farurilor în 15 minute:**



Înainte



După

### 3 pași rapizi și ușori:

**Pasul 1: Șlefuirea  
uscată**



**Pasul 2: Șlefuirea  
umedă**



**Pasul 3: Lustruirea**



### **WARNING**

Pentru a reduce riscul de vătămare, înainte de a efectua o astfel de activitate, trebuie să citiți și să înțelegeți aceste instrucțiuni, precum și instrucțiunile de siguranță furnizate separat la piesa cu numărul 6159948770, pentru a putea utiliza, instala, repara, întreține, schimba accesoriu sau efectua lucrări la și în vecinătatea acestui aparat.



# ETAPE PRELIMINARE

Înainte de a începe, pregătiți și curățați suprafețele:

- Protejați farul și mașina cu bandă de mascare.
- Curățați farul.
- Protejați-vă cu costume, mănuși și ochelari de protecție

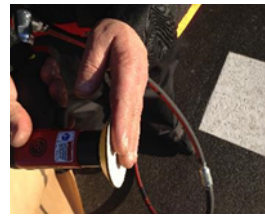
Urmați instrucțiunile din manualul de utilizare:

- Utilizați mașina de șlefuit numai pentru șlefuire.
- Utilizați mașina de lustruit numai pentru lustruire.

**Nu le amestecați!**

## PASUL 1: ȘLEFUIREA USCATĂ

Șlefuiți suprafețele uscate cu mașina de șlefuit CP7200 și colile abrazive de mai jos pentru a curăța și a elimina rugozitatea.



**A. Utilizați coala de tip P600 pentru a scăpa de semnele de îngălbenire, de zgârieturi și de semnele de impact profund.**



> Farul devine opac.

**B. Folosiți coala de tip P800 pentru a începe șlefuirea.**



> Farul devine aproape opac.

**C. Folosiți coala de tip P1500 pentru a continua șlefuirea.**



> Farul devine transparent.



> La fiecare înlocuire a colii de șlefuit, curățați întotdeauna farul cu un material cu țesut uscat.



## PASUL 2: ȘLEFUIREA UMEDĂ

Șlefuiți suprafețele umede cu mașina de șlefuit CP7200

Interfața spumă și coala de șlefuit de mai jos pentru a da transparență.



+



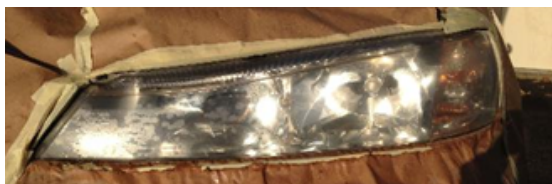
### A. Folosiți coala de tip P2000 pentru a șlefui cu grijă întreaga suprafață



### B. Folosiți coala de tip P2500 pentru a continua șlefuirea.



### B. Folosiți coala de tip P3000 pentru a încheia șlefuirea.



> Farurile ar trebui să fie acum complet transparente.



> În cadrul acestui pas, se recomandă spălarea farului cu apă și umezirea aparatului înainte de schimbarea colii

## PASUL 3: LUSTRIREA

Lustruiți suprafața pentru rezultate perfecte și o rezistență sporită în timp



Mașină de șlefuit  
CP7201

+



Cremă pentru  
repararea  
farurilor

+



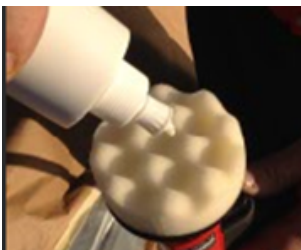
Burete de lustruire  
(dur = galben)

+



Burete de lustruire  
(delicat = alb)

### A. Aplicați crema de întreținere faruri Chicago Pneumatic pe buretele dur de lustruit (galben) sau direct pe far și începeți lustruirea



### B. Repetați operația cu buretele moale de lustruit (alb).

 Protejați-vă de stropi (purtați întotdeauna mănuși, ochelari și costum de protecție)

**Și gata! Farurile arată ca noi!**

*Înainte*



*După*



# Priročnik za uporabnika

## CP7205-HRLK KOMPLET ZA POPRAVILO ŽAROMETOV



Poskenirajte to kodo in odkrijte, kako uporabljati ta izdelek, s pomočjo videoposnetka.  
[www.youtube.com/CPCHANNELS](http://www.youtube.com/CPCHANNELS)

**Idealna rešitev za obnovo žarometov v 15 minutah:**



*Prej*



*Potem*

### 3 hitri in preprosti koraki:

**1. korak: suho  
brušenje**



**2. korak: mokro  
brušenje**



**3. korak: poliranje**



### **WARNING**

Da bi zmanjšali nevarnost poškodb, mora vsakdo, ki bo uporabljal, nameščal, popravil vzdrževal ali menjal dodatke na tem orodju oziroma delal v njegovi bližini, prebrati in razumeti ta navodila in priložena varnostna navodila, številka dela 6159948770, preden začne opravljati katero koli od navedenih dejanj.

# PREDHODNI KORAKI

Pred začetkom dela pripravite in očistite površine:

- Zaščitite žaromet in avto z zaščitnim trakom.
- Očistite žaromet.
- Zaščitite se z zaščitnimi oblačili, rokavicami in očali.

Upoštevajte navodila v uporabniškem priročniku:

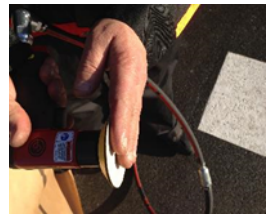
- Brusilnik uporabljajte samo za brušenje.
- Polirnik uporabljajte samo za poliranje.

**Ne zamenjajte ju!**

## 1. KORAK: SUHO BRUŠENJE

Zbrusite suhe površine z brusilnikom CP7200

in brusilnimi papirji, navedenimi v nadaljevanju, da očistite in odstranite grobo površino.



**A.S papirjem P600 odstranite porumenelost, praske in globoke zarezne.**



> Žaromet postaja moten.

**B. Začnite brusiti s papirjem P800.**



> Žaromet je skoraj moten.

**C. Nadaljujte brušenje s papirjem P1500.**



> Žaromet postaja prosojen.



> Pri vsaki menjavi brusilnega papirja očistite žaromet s suho krpo.

## 2. KORAK: MOKRO BRUŠENJE

Zbrusite mokro površino z brusilnikom CP7200, penastim vmesnikom in brusilnimi papirji, navedenimi v nadaljevanju, da zagotovite prosojnost.



+



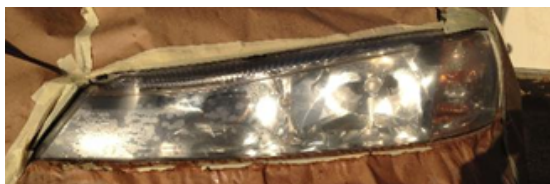
### A. S papirjem P2000 previdno zbrusite celotno površino.



### B. Nadaljujte brušenje s papirjem P2500.



### C. Končajte brušenje s papirjem P3000.



> Zdaj bi moral biti žaromet povsem prosojen.



> V tem koraku žaromet operite z vodo in pred menjavo papirja navlažite orodje.



### 3. KORAK: POLIRANJE

Spolirajte površino, da dosežete popoln rezultat in trajno visoko odpornost.



Polirnik CP7201

+



Krema za popravilo  
žarometov

+



Polirna goba  
(trda = rumena)

+



Polirna goba  
(mehka = bela)

**A. Nanesite pnevmatsko kremo za popravilo žarometov Chicago na trdo polirno gobo (rumeno) ali neposredno na žaromet in začnite polirati.**



**B. Ponovite isti postopek z mehko polirno gobom (belo).**

 **Zaščitite se pred pljuskanjem (vedno nosite rokavice, očala in zaščitna oblačila).**

**To je vse! Žaromet je videti kot nov!**

*Prej*



*Potem*



# *Kullanım Kılavuzu*

## **CP7205-HRLK FAR ONARIM KİTİ**



Ürünün nasıl  
kullanılacağıının  
videosunu görmek için  
bu kodu tarayın.  
[www.youtube.com/CPCHANNELS](http://www.youtube.com/CPCHANNELS)

**Farı 15 dakikada yenilemek için en uygun çözüm:**



Önce



Sonra

### **3 Hızlı ve Kolay Adım:**

**1. Adım: Kuru  
zımparalama**



**2. Adım: Islak  
zımparalama**



**3. Adım: Cilalama**



### **WARNING**

Yaralanma riskini azaltmak için, bu takımı kullanan, kuran, onaran, bakımını yapan, aksesuarlarını değiştiren veya onun yakınında çalışan herkesin, bu görevlerden herhangi birini gerçekleştirmeden önce bu talimatları ve ayrı olarak verilen 6159948770 parça numarasının güvenlik talimatlarını okuyup anlamış olması gerekir.

# İLK ADIMLAR

Başlamadan önce lütfen yüzeyleri hazırlayın ve temizleyin:

- Farı ve aracı örtü bantlarıyla koruyun.
- Farı temizleyin.
- Koruyucu giysiler, eldivenler ve gözlüklerle kendinizi koruyun

Lütfen kullanım kılavuzundaki talimatları izleyin:

- Zımpara makinesini sadece zımparalama için kullanın.
- Cilalayıcıyı sadece cilalama için kullanın.

**Karıştırmayın!**

## 1. ADIM: KURU ZIMPARALAMA

Kuru yüzeyleri temizlemek ve pürüzlerini gidermek için, Zımpara CP7200 ve aşağıdaki zımpara kağıtlarıyla zımparalayın.



### A. Sararma, çizik ve derin etkilerden kurtulmak için P600 kağıdını kullanın.



> Far,  
opaklaşıyor.

### B. Zımparalamayı başlatmak için P800 kağıdını kullanın.



> Far  
neredeyse  
opak.

### C. P1500 kağıdını kullanın ve zımparalamaya devam edin.



> Far,  
saydamlaşıyor.



> Zımparalama kağıdını her değiştirdiğinizde, farı her defasında kuru bir kağıt havluyla silin.

## 2. ADIM: ISLAK ZIMPARALAMA

Islak yüzeyi Zımpara CP7200 ile zımparalama

Saydamlık vermesi için aşağıdaki köpük arabirimini ve zımparalama kağıtlarını kullanın.



+



### A. Bütün yüzeyi dikkatli bir şekilde zımparalamak için, P2000 kağıdını kullanın



### B. Zımparalamaya devam etmek için P2500 kağıdını kullanın



### C. Zımparalamayı bitirmek için P3000 kağıdını kullanın



> Far artık tam saydam olmalıdır.



> Bu adım sırasında farı suyla yıkayın ve kağıtları değiştirmeden önce takımı ıslatın

### 3. ADIM: CİLALAMA

Mükemmel bir sonuç ve zamanla yüksek direnç için yüzeyi cilalayın



Cilalayıcı CP7201

+



Far Onarımı  
Krem

+



Cilalama süngeri  
(sert = sarı)

+



Cilalama süngeri  
(yumuşak = beyaz)

#### A. Chicago Pnömatik Far Onarım kremini sert (sarı) cilalama süngerine veya doğrudan fara uygulayın ve cilalamaya başlayın



#### B. Aynı işlemi yumuşak (beyaz) cilalama süngeriyle tekrarlayın.

⚠ Sıçramalardan korunun (her zaman eldiven, gözlük ve koruyucu giysiler kullanın)

İşte bu kadar! Far, yepyeni görünüyor!

Önce



Sonra





# 操作手册

## CP7205-HRLK 大灯修复工具包



扫描此条码观看视频了解如何使用本产品。

[www.youtube.com/CPCHANNELS](http://www.youtube.com/CPCHANNELS)

15 分钟翻新大灯的理想解决方案：



之前



之后

### 三个快速而简单的步骤：

第 1 步：干磨



第 2 步：湿磨



第 3 步：抛光



### WARNING

为降低人身伤害的风险，所有使用、安装、修复、维护、更换附件或在本工具附近作业的人员在执行任何此类工作之前都必须阅读并理解这些说明以及单独提供的安全说明(物料编号 6159948770)。

# 准备工作

开始之前, 请准备并清洁表面:

- 用美纹纸胶带保护大灯和车身。
- 清洁大灯。
- 用防护服、手套和眼镜为自己做好防护

请遵守用户手册中的指引:

- 打磨机仅用于打磨。
- 抛光机仅用于抛光。

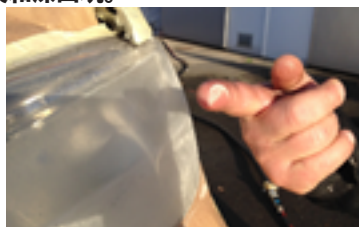
**请勿混淆!**

## 第 1 步: 干磨

用 CP7200 打磨机和下面的砂纸打磨干表面, 以清洁并清理粗糙的表面。



### A. 使用 P600 砂纸去除发黄物、划痕和深凹坑。



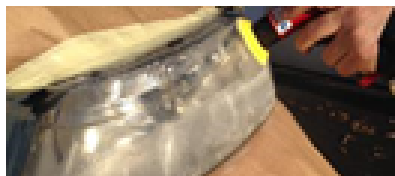
> 大灯开始变得不透明。

### B. 使用 P800 砂纸开始打磨。



> 大灯几乎不透明了。

### C. 使用 P1500 砂纸继续打磨。



> 大灯开始变得透明。



> 每次更换砂纸时, 务必用干毛巾将大灯擦干净。

## 第 2 步:湿磨

使用 CP7200 打磨机打磨湿表面

使用泡沫垫和下面的砂纸将大灯打磨透明。



+



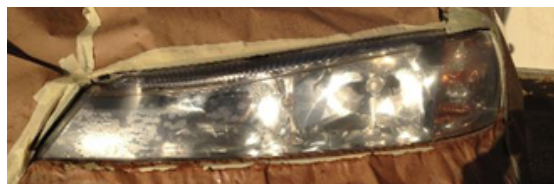
### A. 使用 P2000 砂纸仔细打磨整个表面



### B. 使用 P2500 砂纸继续打磨



### C. 使用 P3000 砂纸完成打磨



> 大灯现在应完全透明。



> 在这一步中, 更换砂纸前先用水清洗大灯并打湿工具

## 第 3 步: 抛光

抛光表面以获得完美的效果和耐久性



CP7201 抛光机

+



大灯修复膏

+



抛光海绵  
(硬 = 黄色)

+



抛光海绵  
(软 = 白色)

**A. 将 Chicago Pneumatic 大灯修复膏涂在硬抛光海绵(黄色)上, 或者直接涂在大灯上, 然后开始抛光**



**B. 使用软抛光海绵(白色)重复相同的操作。**

**⚠ 做好防溅保护(始终穿戴手套、眼镜和防护服)**

**大功告成! 大灯现在看起来像新的一样!**

之前



之后



# 作業用マニュアル

## CP7205-HLRK ヘッドライト修理キット



このコードをスキャンして、製品の使用方法をビデオでご覧ください。

[www.youtube.com/CPCHANNELS](http://www.youtube.com/CPCHANNELS)

15分でヘッドライトを新しくする理想的なソリューション:



前



後

### すばやく簡単な 3 ステップ:

ステップ 1: 空研ぎ



ステップ 2: 水研ぎ



ステップ 3: ポリッシュ



#### WARNING

ケガの危険性を減らすために、本ツールの使用、取り付け、修理、保守、アクセサリー交換を行う人、あるいは近くで作業する人は、すべて、作業を実施する前に本注意事項と、別途に提供されている安全に関する注意事項（部品番号 6159948770）を読み理解しなければなりません。



## 準備ステップ

開始する前に、次の準備と作業面のクリーニングをしてください。

- ・ヘッドライトと車をマスキングテープで保護します。
- ・ヘッドライトをクリーニングします。
- ・作業服、手袋、メガネで作業者を保護します。

ユーザーマニュアルの次のガイドラインに従ってください。

- ・サンダーはサンドペーパーを使用する研磨のみに使用します。
- ・ポリッシャーはポリッシュのみに使用します。

**混同しない!**

## ステップ 1: 空研ぎ

サンダー CP7200 と次のサンドペーパーで乾燥した表面を研磨し、クリーニングして、粗さを除去します。



### A. P600 のペーパーを使用して、黄色の変色、かき傷、深い傷を取り除きます。



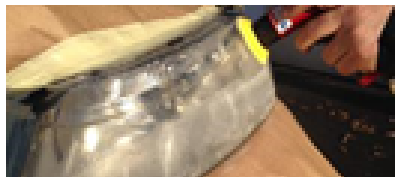
> ヘッドライトが不透明になり始めます。

### B. P800 のペーパーを使用して研磨を始めます。



> ヘッドライトがほとんど不透明になります。

### C. P1500 のペーパーを使用して研磨を続けます。



> ヘッドライトが透明になり始めます。



> サンドペーパーを変えるたびに、乾いたティッシュでヘッドライトをクリーニングしてください。

## ステップ 2:水研ぎ

サンダー CP7200 で塗らした表面を研磨します

次のフォームインターフェースとサンドペーパーで透明になります。



+



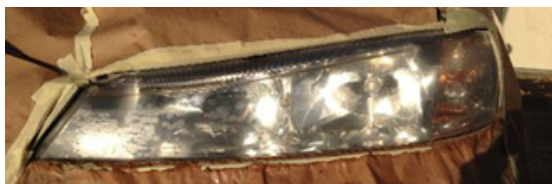
**A. P2000 のペーパーを使用して、表面全体を注意して研磨します。**



**B. P2500 のペーパーを使用して研磨を続けます。**



**C. P3000 のペーパーを使用して研磨を終了します。**



> ヘッドライトが完全に透明になるはずですが。



> このステップ中に、ペーパーを変える前に水と湿らせたツールでヘッドライトを洗浄します。

## ステップ 3: ポリッシュ

表面をポリッシュして、完璧な結果と長い耐久性が得られるようにします



+



+



+



ポリッシャー CP7201

ヘッドライト修理  
クリーム

ポリッシュ用スポンジ  
(ハード = 黄色)

ポリッシュ用スポンジ  
(ソフト = 白)

**A. Chicago Pneumatic Headlight Repair クリームをハードのポリッシュ用スポンジ (黄色) またはヘッドライトに直接付け、ポリッシュを始めます。**



**B. 同じ作業をソフトのポリッシュ用スポンジ (白) で繰り返します。**

 引き続き飛沫から作業者を保護してください (常に手袋、メガネ、保護服を着用)

以上です!ヘッドライトが新品のようにになりました!

前



後



# 사용 설명서

## CP7205-HLRK 헤드라이트 수리 키트



이 코드를 스캔하여 제품 사용 설명을 동영상으로 볼 수 있습니다.

[www.youtube.com/CPCHANNELS](http://www.youtube.com/CPCHANNELS)

헤드라이트 갱신을 위한 최적의 15분 솔루션:



이전

이후

### 빠르고 쉬운 3단계:

1 단계: 공연마



2 단계: 물연마



3 단계: 폴리싱



### WARNING

상해 위험을 줄이기 위해 부속품을 사용, 설치, 수리, 유지보수 또는 교체하는 사람이나 본 공구 주변에서 작업하는 사람은 해당 작업을 수행하기에 앞서 반드시 본 지침 및 제공된 안전 지침 부품 번호 6159948770을 읽고 이해해야 합니다.



# 예비 단계

시작 전에 표면을 준비하고 닦습니다.

- 헤드라이트와 차를 마스킹 테이프로 보호합니다.
- 헤드라이트를 닦습니다.
- 보호복, 장갑, 보안경으로 자신을 보호합니다.

사용자 설명서의 지침을 따릅니다.

- 샌딩 연마의 경우에는 샌더를 사용합니다.
- 폴리싱 연마의 경우에는 폴리셔를 사용합니다.

**섞어서 사용하지 마십시오!**

# 1 단계: 공연마

샌더 CP7200을 이용하여 건조한 표면을 샌딩함

그리고 아래의 샌딩 페이퍼를 이용하여 거친 부분을 닦고 제거합니다.

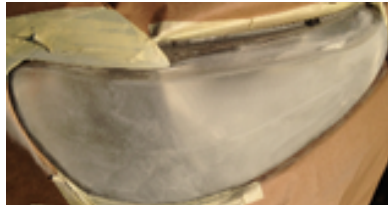


## A. P600 페이퍼를 사용하여 노랗게 변색되거나, 스크래치와 깊은 흠집을 제거합니다.



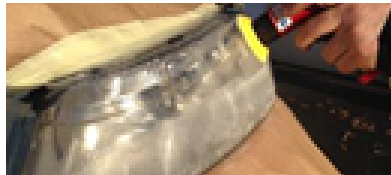
> 헤드라이트가 불투명해집니다.

## B. P800 페이퍼로 샌딩을 시작합니다.



> 헤드라이트가 거의 불투명합니다.

## C. P1500 페이퍼를 이용하여 계속 샌딩합니다.



> 헤드라이트가 투명해집니다.



> 샌딩 페이퍼를 바꿀 때 항상 헤드라이트를 마른 티슈로 닦습니다.



## 2 단계: 물연마

샌더 CP7200을 이용하여 젖은 표면을 샌딩함  
폼 인터페이스와 샌딩 페이퍼를 이용하여 투명하게 만듭니다.



+



### A. P2000 페이퍼로 조심스럽게 표면 전체를 샌딩함



### B. P2500 페이퍼로 계속 샌딩함



### C. P3000 페이퍼로 샌딩을 끝냄



> 헤드라이트가 이제 완전히 투명합니다.



> 이 단계에서 헤드라이트를 물로 씻고,  
페이퍼를 교체하기 전에 도구를 적심

### 3 단계: 폴리싱

완벽한 결과와 장기간 동안 높은 저항을 유지하기 위해 표면을 폴리싱함



폴리셔 CP7201

+



헤드라이트 수리 크림

+



폴리싱 스폰지  
(하드 = 황색)

+



폴리싱 스폰지  
(소프트 = 백색)

#### A. Chicago Pneumatic Headlight Repair 크림을 하드 폴리싱 스폰지(황색)에 바르거나 헤드라이트에 직접 바른 다음에 폴리싱을 시작함



#### B. 소프트 폴리싱 스폰지(백색)로 같은 작업을 반복합니다.

 몸에 액체가 튀지 않게 보호합니다(항상 장갑, 보안경, 보호복 착용).

완료되었습니다! 헤드라이트가 새것처럼 변했습니다!

이전



이후

